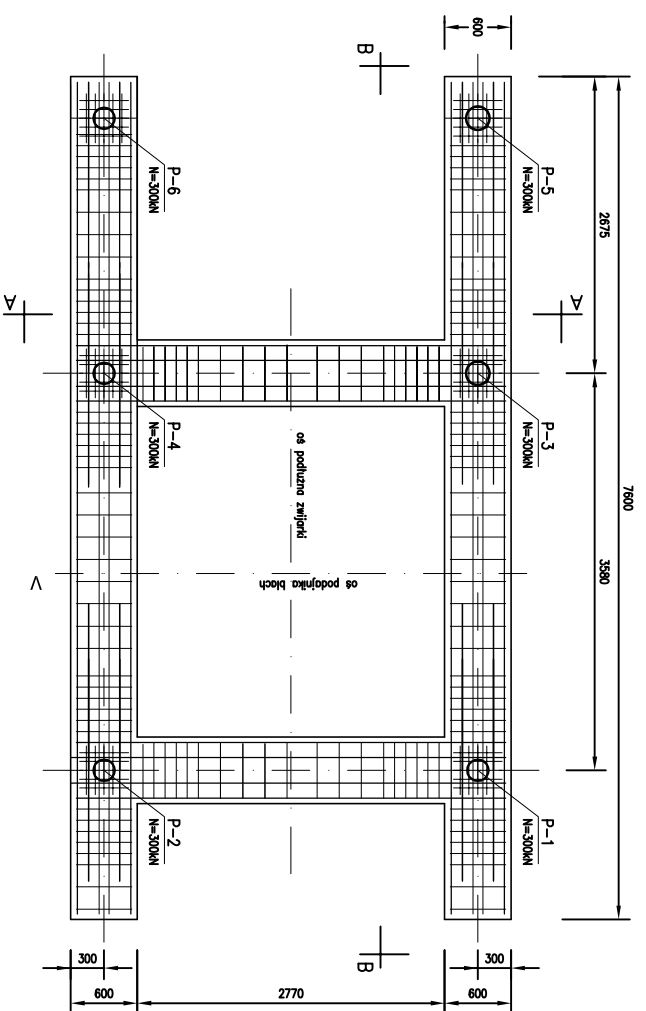
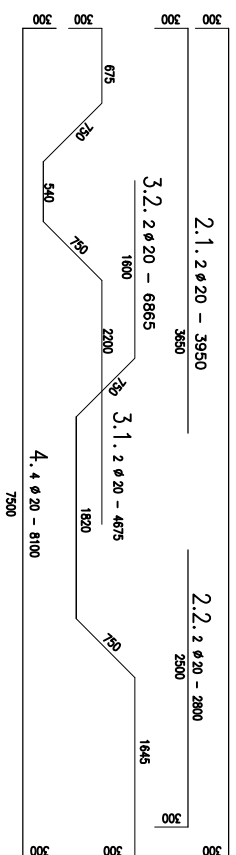
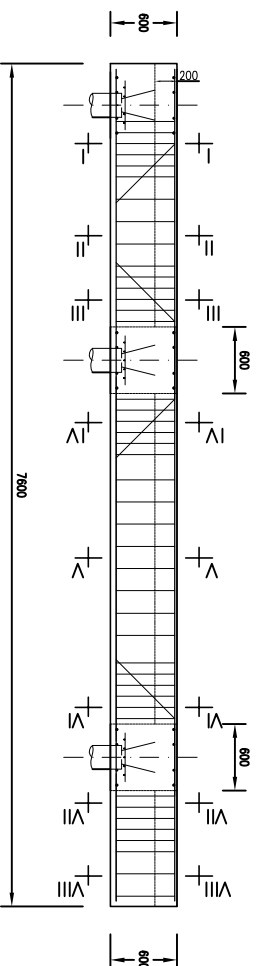


Rysunek zbrojenia fundamentowego oczepu palowego

Rzut 1 : 50

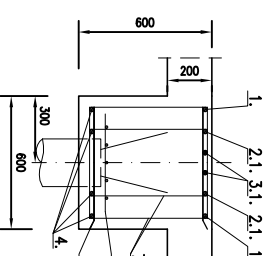


Przekrój B-B 1 : 50

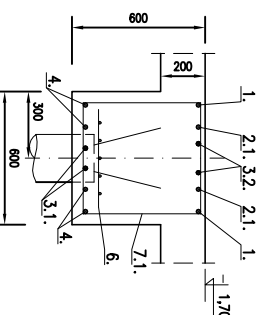


6. siatka $\phi 12 - 440 \times 440$
150

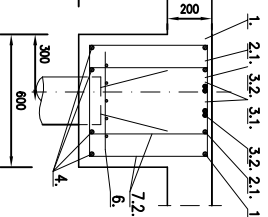
Przekrój I-I 1:25



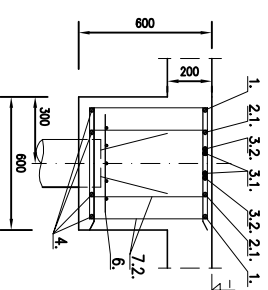
Przekrój II-II 1:25



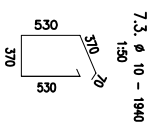
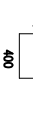
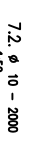
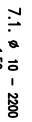
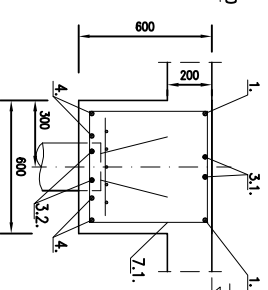
Przekrój III-III 1:25



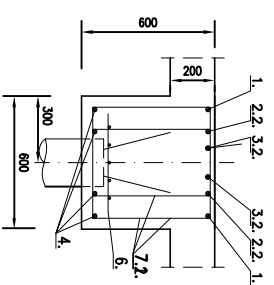
Przekrój IV-IV 1:25



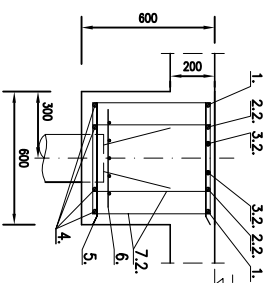
Przekrój V-V 1:25



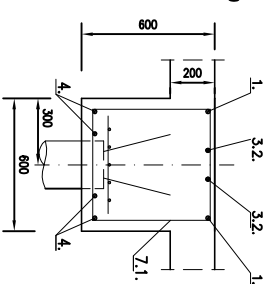
Przekrój VI-VI 1:25



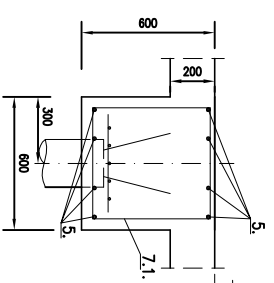
Przekrój VII-VII 1:25



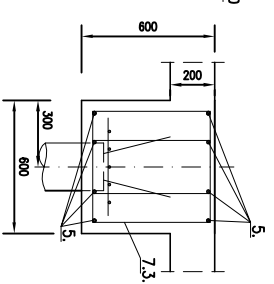
Przekrój VIII-VIII 1:25



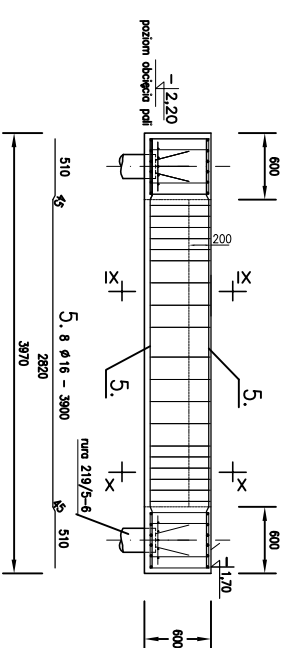
Przekrój IX-IX 1:25



Przekrój X-X 1:25



Przekrój A-A 1 : 50



STAL ZBROJENIOWA (kg)

ilość szt.	Nazwa elementu	Nr poz.	Materiał	Ciepota jedn. (kg/m³)	Ciepota 1szt. (kg)	Ciepota całk. (kg)	Uwagi
48	$\phi 10 - 1940$	7.3	- / -	- / -	1.20	57.60	
60	$\phi 10 - 2000$	7.2	- / -	- / -	1.25	75.00	
42	$\phi 10 - 2200$	7.1	- / -	0.617	1.35	28.50	
6	siatka $\phi 6 / 100 \times 100$, $b=44$, $l=44$	6	- / -	17.76	3.45	20.70	
16	$\phi 20 - 3900$	5	- / -	- / -	9.60	153.6	
4	$\phi 20 - 8100$	4	- / -	- / -	20.00	80.00	
4	$\phi 20 - 3950$	3.2	- / -	- / -	9.75	39.00	
4	$\phi 20 - 4675$	3.1	- / -	- / -	11.50	46.00	
4	$\phi 20 - 2800$	2.2	- / -	- / -	6.90	27.60	
4	$\phi 20 - 3950$	2.1	- / -	- / -	9.75	39.00	
4	$\phi 20 - 8100$	1	BSt500	2.47	20.00	80.00	

- Stal. rur pali min. R35
- Rury 219/5-6 demontażowe
- Elektrody EB 150
- Stal. zbroj. pali bSt500
- Stal. zbroj. fund. bSt500
- Stal. noża pali min. St3Sx
- Beton pali C25/30 , W8
- Beton fund. C25/30 , W8

INWESTOR : "GSG Towers" sp.z o.o. ,02-627 Warszawa, ul. Nariuszewicza 9			
Projektował	mgr inż. Jerzy Kocemba	upr. 661/GD/82	Podpis
Sprawił	mgr inż. Jerzy Kocemba	upr. 661/GD/82	Podpis
Tytuł projektu	Projekt budowlany - wykonawczy posadowienia zwińdrki DAMI MCB 3070 WT w halli nr 48 d.239C - sekcja IX C/4 Stoczni Gdańskiej S.A.		Data: 15.04.2015 r
	NAZWA RYS. : RYSUNEK ZBROJENIOWY OCZEPU PALOWEGO		Skala: 1 : 100/25
	ZWIJARKI DAMI MCB 3070 WT		
	Rys. 4		

Opracowanie jest własnością " GSG Towers " sp. z o.o. - Udostępnianie i reprodukcowanie jest zabronione